



# mateřská a základní škola **VIA BEROUN**

klient  
Český spořinek, s.r.o.

projektant  
AED project, a.s.



architekt  
ov architekti, s. r. o.



**tým OVA**



společníci

**ovh**



Sídlo firmy Lasvit



Aparthotel sv. Vavřínek



Svazková škola CHYHO



Terminál vysokorychlostní železnice



# urbanismus

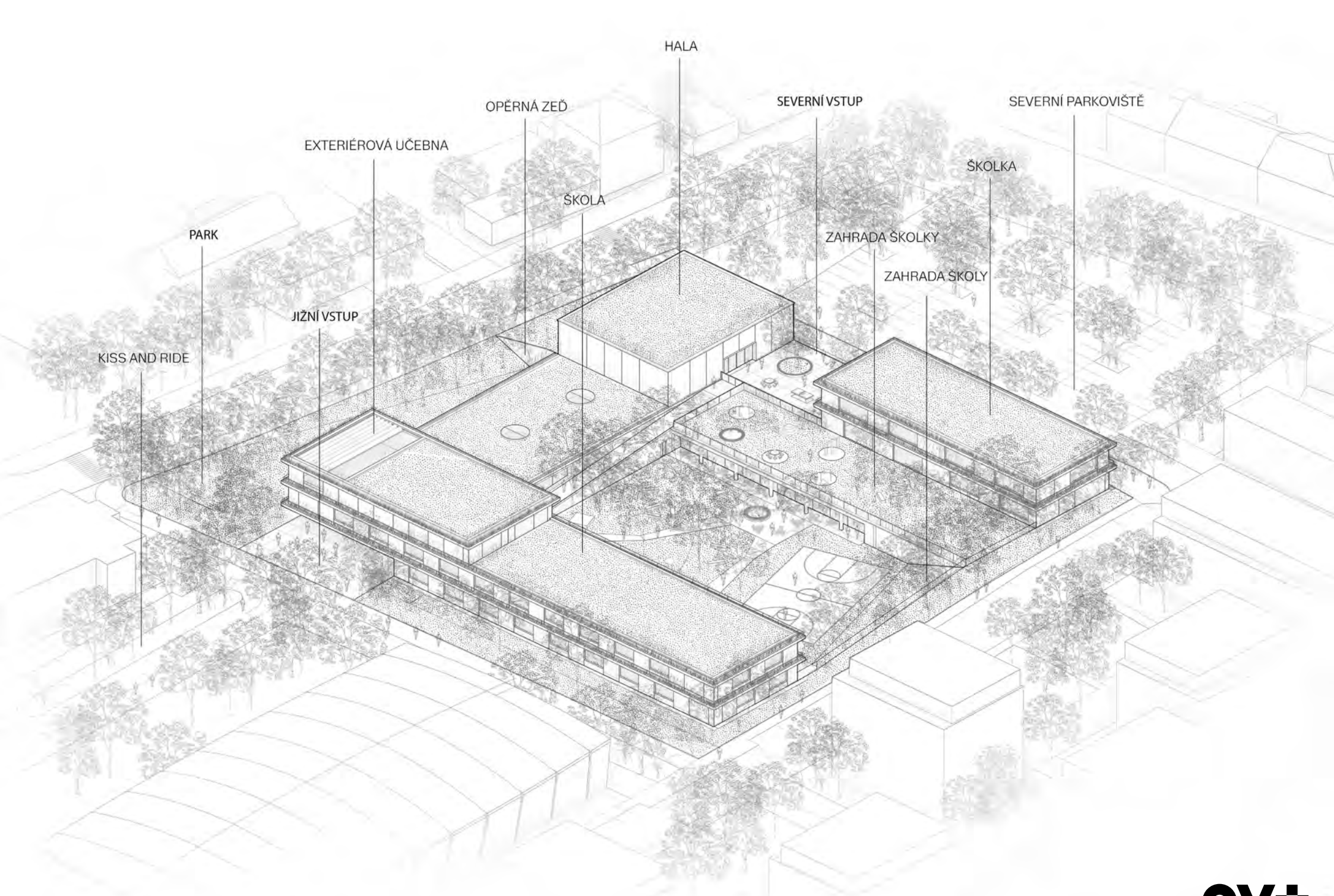


Situace širších vztahů



Škola a parkovací dům





Axonometrie školy

# architektura















# interiér

dřevěná okna a nábytek



dřevěný obklad



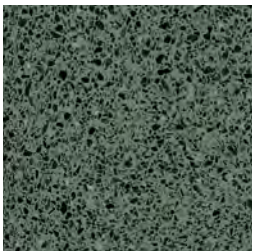
vinyl. podlaha chodby



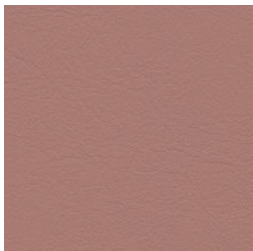
vinyl. podlaha třídy



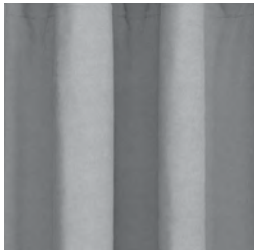
teracové schodiště



růžové čalounění



šedé závěsy



cihlové čalounění



nástěnky



červený nábytek

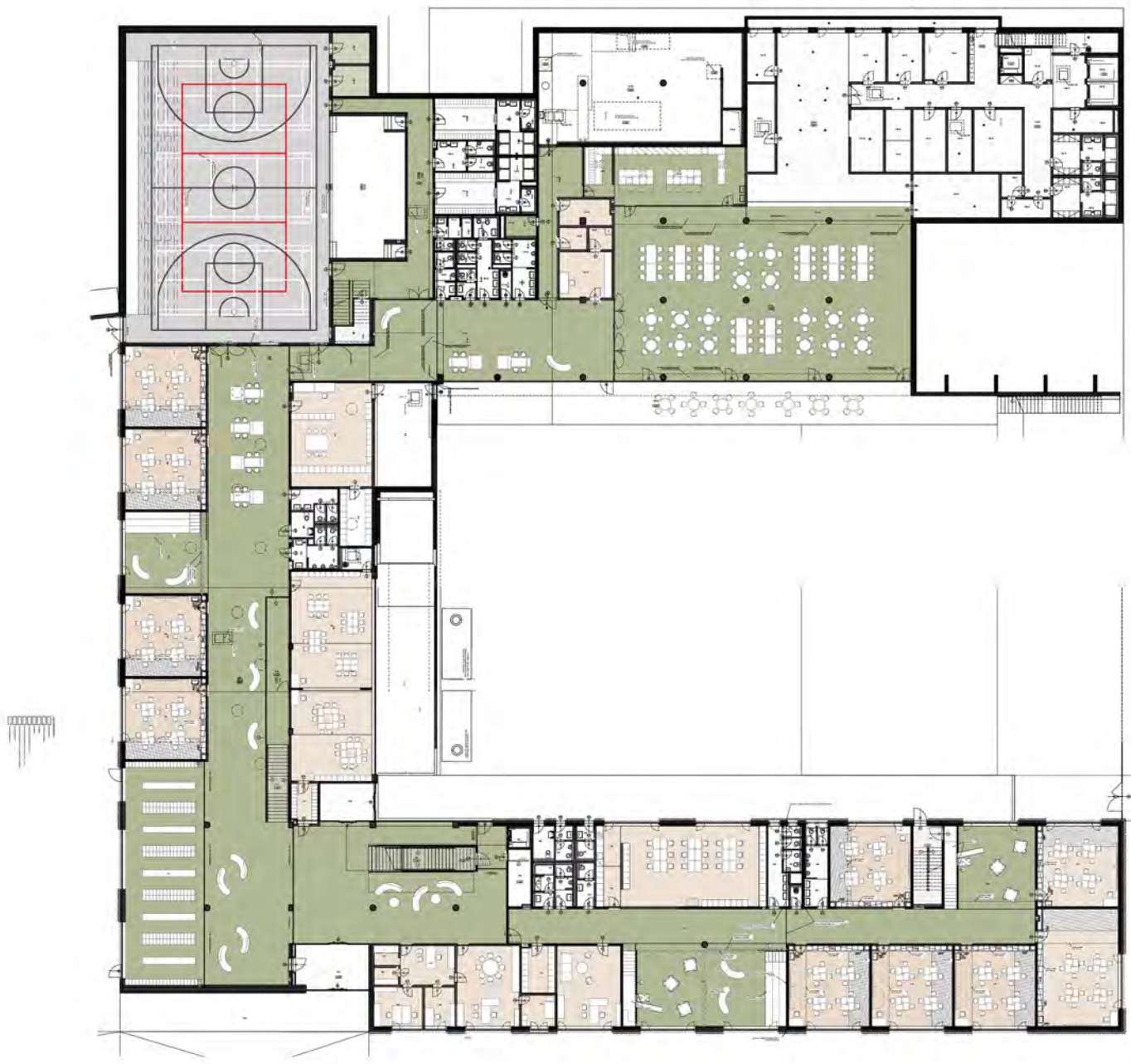




# Živost na chodbách

různé typy sezení, průhledy do tříd, široké chodby





# Reprezentativní charakter

velkorysé prostory, dřevo, teraco



# Flexibilní třída

prostorné třídy, moderní vybavení, variace rozmístění



# Hra a odpočinek

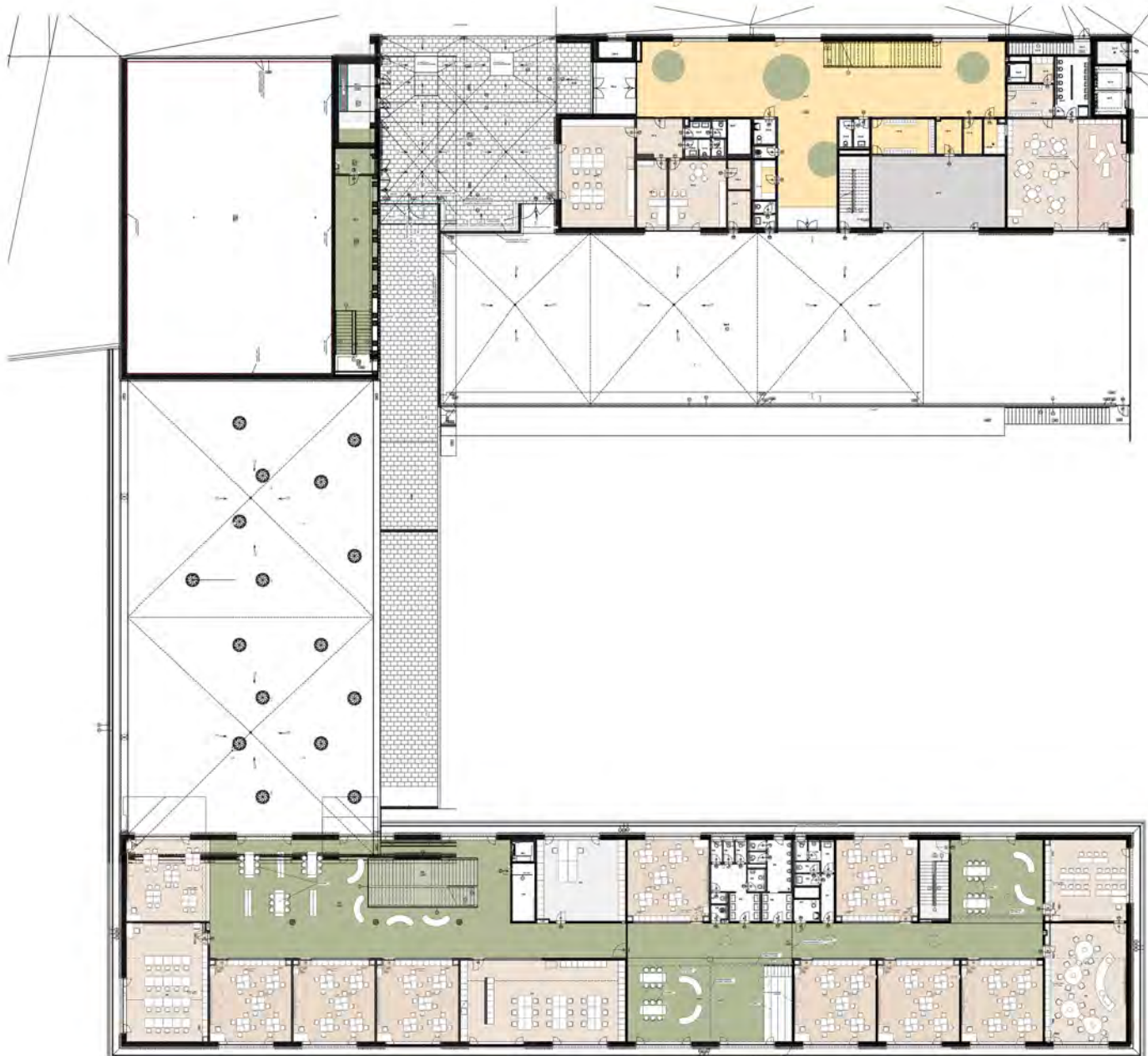
rozšířené prostory chodby slouží nejen pro výuku









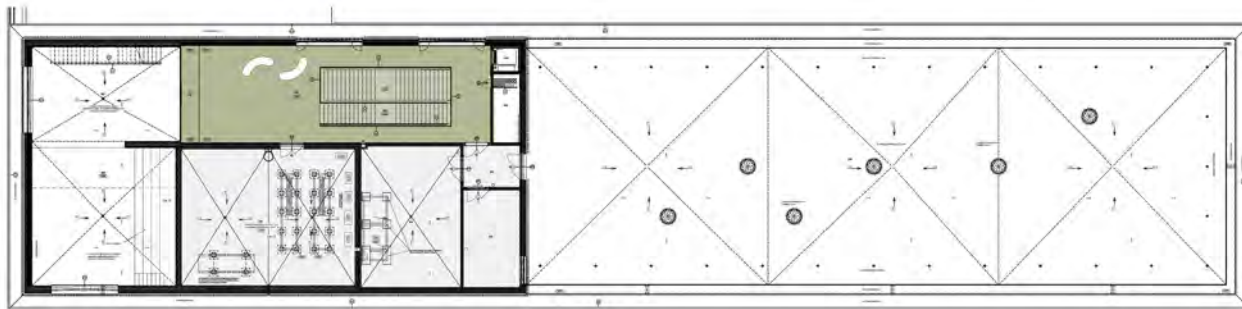




# Alternativní výuka

interiér umožňuje různé varianty výuky













**Opočenský  
Valouch  
Architekti**

ova@ova.cz



**mateřská a základní škola  
VIA BEROUN**